

Inspiron 14

3000 Series

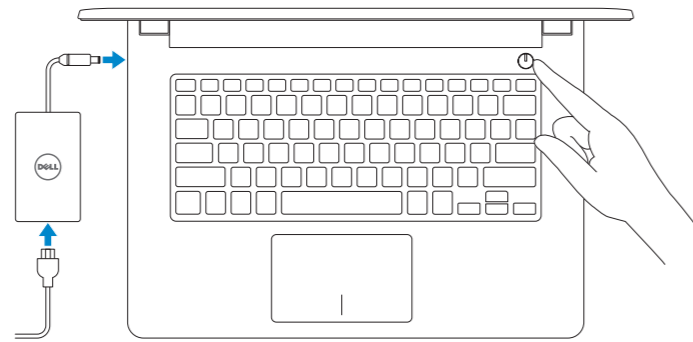
Quick Start Guide

Οδηγός γρήγορης έναρξης
 Gyors üzembe helyezési útmutató
 Guia de iniciação rápida
 מדריך התחלה מהירה



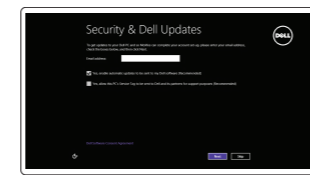
1 Connect the power adapter and press the power button

Συνδέστε τον προσαρμογέα ισχύος και πιέστε το κουμπί τροφοδοσίας
 Csatlakoztassa a tápadaptert és nyomja meg a bekapcsológombot
 Ligar o adaptador de alimentação e premir o botão de energia
 חבר את מתאם החשמל ולחץ על לחצן ההפעלה



2 Finish Windows setup

Τελειώστε την εγκατάσταση των Windows | Fejezze be a Windows beállítását
 Concluir a configuração do Windows | הסתיימה Windows הגדרת

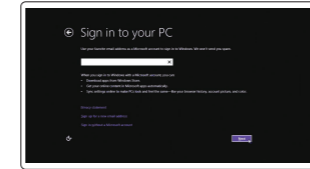


Enable security and updates
 Ενεργοποιήστε τις ρυθμίσεις για την ασφάλεια και τις ενημερώσεις
 Kapcsolja be a számítógép védelmét és a frissítéseket
 Activar funcionalidades de segurança e actualizações
 אפשר אבטחה ועדכונים



Connect to your network
 Συνδεθείτε στο δίκτυό σας
 Kapcsolódjon a hálózathoz
 Estabelecer ligação à rede
 התחבר לרשת

- NOTE:** If you are connecting to a secured wireless network, enter the password for the wireless network access when prompted.
- ΣΗΜΕΙΩΣΗ:** Αν πρόκειται να συνδεθείτε σε ασφαλές ασύρματο δίκτυο, πληκτρολογήστε τον κωδικό πρόσβασης στο ασύρματο δίκτυο όταν παρουσιαστεί η σχετική προτροπή.
- MEGJEGYZÉS:** Ha biztonságos vezeték nélküli hálózathoz csatlakozik, írja be a vezeték nélküli hálózat jelszavát.
- NOTA:** se precisar de conectar-se a uma rede sem fio segura, insira a palavra-passe para aceder à rede sem fio quando solicitado.
- הערה:** אם אתה מתחבר לרשת אלחוטית מאובטחת, הזן את סיסמת הגישה אל הרשת האלחוטית כאשר תתבקש לעשות זאת.



Sign in to your Microsoft account or create a local account
 Συνδεθείτε στον λογαριασμό σας στη Microsoft ή δημιουργήστε τοπικό λογαριασμό
 Jelentkezzen be a Microsoft fiókjába, vagy hozzon létre helyi fiókot
 Iniciar sessão numa conta Microsoft ou criar uma conta local
 היכנס לחשבון Microsoft שלך או צור חשבון מקומי

Locate your Dell apps

Εντοπισμός των εφαρμογών Dell | Keresse meg Dell alkalmazásait
 Localize os aplicativos Dell | אתר את אפליקציות Dell שלך



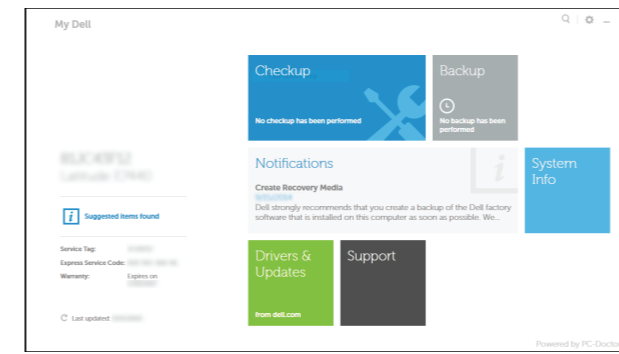
Register your computer
 Δήλωση του υπολογιστή σας | Regisztrálja a számítógépét
 Registrar o computador | רשום את המחשב שלך



Dell Backup and Recovery
 Εφαρμογή Δημιουργία αντιγράφων ασφαλείας και αποκατάσταση της Dell
 Dell Biztonsági mentés és helyreállítás
 Dell Backup and Recovery | Dell Backup and Recovery



My Dell
 Η Dell μου | Az én Dell számítógépem
 Meu Dell | Dell שלי

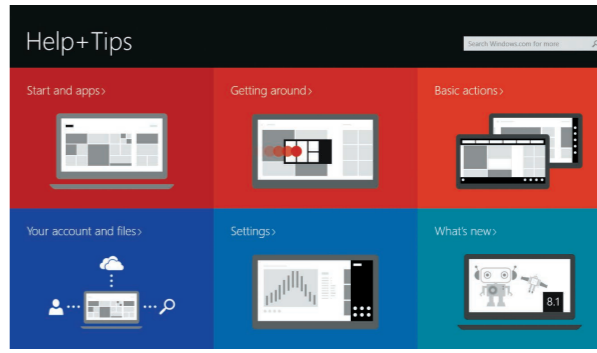


Learn how to use Windows

Εκμάθηση χρήσης των Windows | Tanulja meg kezelni a Windows-t
 Aprenda como utilizar o Windows | למד להשתמש ב-Windows



Help and Tips
 Βοήθεια και συμβουλές | Súgó és tippek
 Ajuda e sugestões | עזרה ועצות



Product support and manuals
 Υποστήριξη και εγχειρίδια προϊόντων
 Terméktámogatás és kézikönyvek
 Suporte de produtos e manuais
 תמיכה ומדריכים למוצר
dell.com/support
dell.com/support/manuals
dell.com/windows8

Contact Dell
 Επικοινωνία με την Dell | Kérjen segítséget a Dell szakembereitől
 Contactar a Dell | Dell אל נה
dell.com/contactdell

Regulatory and safety
 Ρυθμιστικοί φορείς και ασφάλεια | Szabályozások és biztonság
 Regulamentos e segurança | תקנות ובטיחות
dell.com/regulatory_compliance

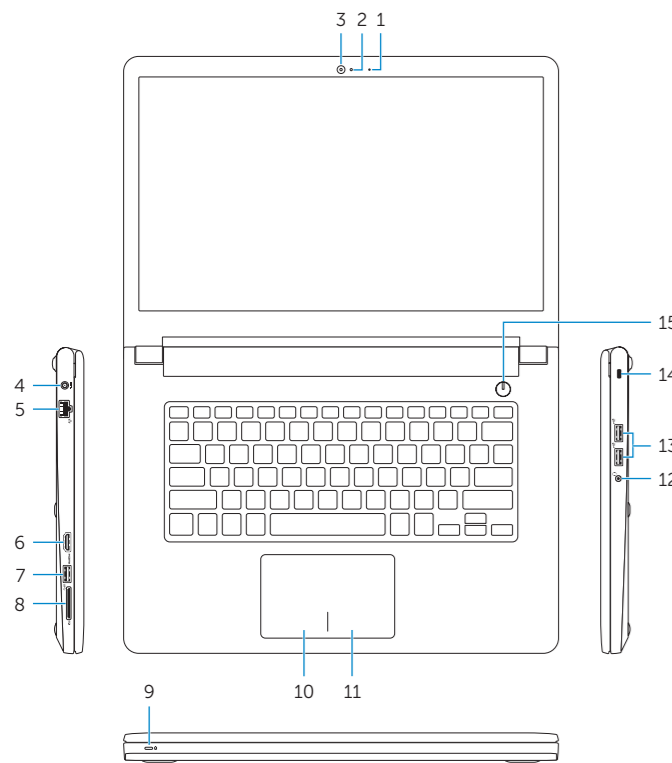
Regulatory model
 Μοντέλο κατά τους ρυθμιστικούς φορείς | Szabályozó modell
 Modelo regulamentar | דגם תקינה
P60G

Regulatory type
 Τύπος κατά τους ρυθμιστικούς φορείς | Szabályozó típus
 Tipo regulamentar | סוג תקינה
P60G001
P60G002

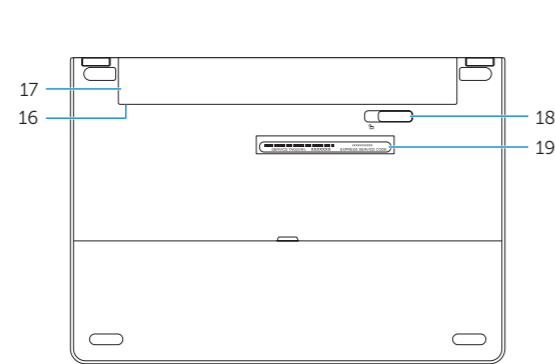
Computer model
 Μοντέλο υπολογιστή | Számítógép modell
 Modelo do computador | דגם מחשב
Inspiron 14-3451
Inspiron 14-3458

Features

Δυνατότητες | Jellemzők | Funcionalidades | תכונות



- | | |
|---|---------------------------------------|
| 1. Microphone | 10. Left-click area |
| 2. Camera-status light | 11. Right-click area |
| 3. Camera | 12. Headset port |
| 4. Power-adaptor port | 13. USB 2.0 ports (2) |
| 5. Network port (Inspiron 3458 only) | 14. Security-cable slot |
| 6. HDMI port | 15. Power button |
| 7. USB 3.0 port | 16. Regulatory label (in battery bay) |
| 8. Media-card reader | 17. Battery |
| 9. Power and battery-status light/
hard-drive activity light | 18. Battery-release latch |
| | 19. Service Tag label |



- | | |
|---|--|
| 1. Μικρόφωνο | 10. Περιοχή αριστερού κλικ |
| 2. Λυχνία κατάστασης κάμερας | 11. Περιοχή δεξιού κλικ |
| 3. Κάμερα | 12. Θύρα ακουστικών |
| 4. Θύρα προσαρμογέα ισχύος | 13. Θύρες USB 2.0 (2) |
| 5. Θύρα δικτύου (μόνο σε Inspiron 3458) | 14. Υποδοχή καλωδίου ασφαλείας |
| 6. Θύρα HDMI | 15. Κουμπί τροφοδοσίας |
| 7. Θύρα USB 3.0 | 16. Ετικέτα ρυθμιστικών φορέων
(στην υποδοχή της μπαταρίας) |
| 8. Μονάδα ανάγνωσης καρτών
πολυμέσων | 17. Μπαταρία |
| 9. Λυχνία τροφοδοσίας και κατάστασης
μπαταρίας/Λυχνία δραστηριότητας
σκληρού δίσκου | 18. Μάνταλο αποδέσμευσης μπαταρίας |
| | 19. Ετικέτα εξυπηρέτησης |

- | | |
|--|---|
| 1. Mikrofon | 10. Bal oldali kattintás terület |
| 2. Kamera állapot jelzőfény | 11. Jobb oldali kattintás terület |
| 3. Kamera | 12. Fejhallgató port |
| 4. Tápadapter port | 13. USB 2.0 portok (2 db) |
| 5. Hálózati port (Csak Inspiron 3458) | 14. Biztonsági kábel foglalata |
| 6. HDMI port | 15. Bekapcsológomb |
| 7. USB 3.0 port | 16. Megfelelőségi címke
(az akkumulátorházban) |
| 8. Média-kártya-olvasó | 17. Akkumulátor |
| 9. Áramellátás és akkumulátorállapot
jelzőfény/merevelemez-aktivitás
jelzőfény | 18. Akkumulátor kioldó gomb |
| | 19. Szervizcédula címkéje |

- | | |
|--|--|
| 1. Microfone | 10. Área de clique com o botão esquerdo |
| 2. Luz de estado da câmara | 11. Área de clique com o botão direito |
| 3. Câmara | 12. Porta de auscultadores |
| 4. Porta do adaptador de alimentação | 13. Portas USB 2.0 (2) |
| 5. Porta de rede (apenas Inspiron 3458) | 14. Ranhura do cabo de segurança |
| 6. Porta HDMI | 15. Botão de alimentação |
| 7. Porta USB 3.0 | 16. Etiqueta regulamentar
(no compartimento da bateria) |
| 8. Leitor de cartões de memória | 17. Bateria |
| 9. Alimentação e luz do estado da
bateria/luz de atividade do
disco rígido | 18. Trinco de desbloqueio da bateria |
| | 19. Etiqueta de serviço |

- | | |
|---|------------------------------|
| 1. Μικρόφωνο | 10. Αזור לחיצה שמאלית |
| 2. נורית מצב מצלמה | 11. אזור לחיצה ימנית |
| 3. מצלמה | 12. יציאת אודנייה |
| 4. יציאת מתאם חשמל | 13. יציאות USB 2.0 (2) |
| 5. יציאת רשת (Inspiron 3458 בלבד) | 14. חריץ כבל אבטחה |
| 6. יציאת HDMI | 15. לחצן הפעלה |
| 7. יציאת USB 3.0 | 16. תווית תקינה (בתא הסוללה) |
| 8. קורא כרטיסי מדיה | 17. סוללה |
| 9. נורית מצב חשמל/סוללה/נורית פעילות
כונן קשיח | 18. תפס שחרור סוללה |
| | 19. תווית תג שירות |

Shortcut keys

Πλήκτρα συντόμευσης | Billentyűkombinációk

Teclas de atalho | מקשי קיצור

- | | |
|------------|---|
| F1 | Mute audio
Σίγαση ήχου Hang némitása
Silenciar o áudio השתק הצלילים |
| F2 | Decrease volume
Μείωση ακουστικής έντασης Hangerő csökkentése
Diminuir o volume החלש את עוצמת הקול |
| F3 | Increase volume
Αύξηση ακουστικής έντασης Hangerő növelése
Aumentar o volume הגבר את עוצמת הקול |
| F4 | Play previous track/chapter
Αναπαραγωγή προηγούμενου κομματιού/κεφαλαίου
Az előző zeneszám/fejezet lejátszása
Reproduzir a faixa/capítulo anterior
הפעל את הרצועה/הפרק הקודמים |
| F5 | Play/Pause
Αναπαραγωγή/Παύση Lejátszás/Szünet
Reproduzir/pausa הפעל/השהה |
| F6 | Play next track/chapter
Αναπαραγωγή επόμενου κομματιού/κεφαλαίου
Az következő zeneszám/fejezet lejátszása
Reproduzir a faixa/capítulo seguinte
הפעל את הרצועה/הפרק הבאים |
| F8 | Switch to external display
Μετάβαση σε εξωτερική οθόνη Váltás külső kijelzőre
Mudar para o ecrã externo עבור אל צג חיצוני |
| F9 | Open Search charm
Άνοιγμα συμβόλου Αναζήτηση Keresés szimbólum megnyitása
Abrir o atalho Procurar פתח את צ'ארם החיפוש |
| F11 | Decrease brightness
Μείωση φωτεινότητας Fényerő csökkentése
Diminuir o brilho הפחת את רמת הבהירות |
| F12 | Increase brightness
Αύξηση φωτεινότητας Fényerő növelése
Aumentar o brilho הגבר את רמת הבהירות |

- | | |
|---------------------------|--|
| Fn + Esc | Toggle Fn-key lock
Εναλλαγή κλειδώματος πλήκτρου Fn
Fn-gomb zár ki-/bekapcsolása
Ligar/desligar bloqueio da tecla Fn
Fn מצב נעילת נעילת |
| Fn + PrtScr | Turn off/on wireless
Ενεργοποίηση/Απενεργοποίηση ασύρματης επικοινωνίας
Vezeték nélküli funkció ki- vagy bekapcsolása
Ligar/desligar a transmissão sem fios
תפנית/הפעלה/השבחה/הפעלה |
| Fn + Insert | Sleep
Αναστολή λειτουργίας
Alvás
Suspensão
שינה |
| Fn + H | Toggle between power and battery-status light/
hard-drive activity light
Εναλλαγή μεταξύ λυχνίας τροφοδοσίας και λυχνίας κατάστασης
μπαταρίας/λυχνίας δραστηριότητας σκληρού δίσκου
Váltás a tápegység- és akkumulátoröltöttség-jelző/
merevelemez-aktivitásjelző között
Alterna entre a luz de energia e estado da bateria/luz de
atividade do disco rígido
מקשי קשיח/נורית מצב חשמל/סוללה/נורית פעילות כונן קשיח |
- NOTE:** For more information, see [Specifications at dell.com/support](https://www.dell.com/support).
- ΣΗΜΕΙΩΣΗ:** Για περισσότερες πληροφορίες, ανατρέξτε στην ενότητα *Προδιαγραφές* στην ιστοσελίδα [dell.com/support](https://www.dell.com/support).
- MEGJEGYZÉS:** További információkért lásd a *Specifikációkat* a [dell.com/support](https://www.dell.com/support) oldalon.
- NOTA:** Para mais informações, consulte *Especificações* em [dell.com/support](https://www.dell.com/support).
- הערה:** לקבלת מידע נוסף, ראה *מפרט* באתר [dell.com/support](https://www.dell.com/support).